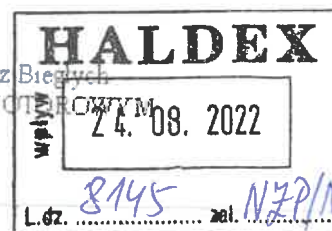




ZESPÓŁ RZECZOZNAWCÓW MOTORYZACYJNYCH I MASZYNOWYCH
ORAZ RUCHU DROGOWEGO I TOWAROZNAWSTWA
INŻ. MARIAN DZIECIUCH, 44-100 GLIWICE, ul. Zwycięstwa 3 tel. 607 574 908
NIP 645-214-48-12 REGON 278158820 motoeksperci@wp.pl

Członek Stowarzyszenia Rzeczoznawców Motoryzacyjnych i Maszynowych oraz Biegłych
„POLEKSMOT” w Katowicach, zrzeszonego w POLSKIM ZWIĄZKU MOTORYZACYJNYM



OFERUJEMY:

- Oceny techniczne z oszacowaniem wartości rynkowych pojazdów, maszyn i urządzeń
- Oceny techniczne uszkodzeń pojazdów z wyliczeniem kalkulacji napraw
- Oceny jakości napraw mechaniczno-blaharsko-lakierniczych pojazdów po kolizjach drogowych.
- Oceny stanu technicznego przy zakupach pojazdów używanych z elektronicznym pomiarem grubości powłoki lakierniczej.
- Oceny techniczne przyczyn uszkodzeń zespołów pojazdów jak silników, skrzyń biegów itp.
- Oceny techniczne pojazdów zabytkowych dla potrzeb konserwatora zabytków
- Oceny techniczne ustalania numerów identyfikacyjnych pojazdów.
- Oceny techniczne pojazdów po przeróbkach.
- Ustalania zakładowych norm zużycia paliwa pojazdów i maszyn.
- Analiza czasu pracy kierowców pod kątem prawnym.
Pomoc w uzyskaniu odszkodowań.

Ocena Techniczna Nr: GD211/22, Data badania: 17.08.2022

Wykonawca Opinii: Rzeczoznawca certyfikowany, biegły sądowy inż. Marian Dzieciuch

- *Uprawniony rzeczoznawca techniki motoryzacyjnej i ruchu drogowego z certyfikatem Ministra Infrastruktury.*
- *Uprawniony rzeczoznawca maszynowy.*
- *Biegły sądowy Sądu Okręgowego w Katowicach i Gliwicach w zakresie techniki motoryzacyjnej, ruchu drogowego i rekonstrukcji wypadków drogowych oraz w zakresie budowy i eksploatacji maszyn z analizą wypadków w użytkowaniu maszyn.*
- *Biegły skarbowy z listy Izby Skarbowej w Katowicach.*

Zleceniodawca: HALDEX Spółka Akcyjna
ul. Plac Grunwaldzki 8/10, 40-951 Katowice

Zakres oceny: Ustalenie stanu technicznego pojazdu oraz jego wartości rynkowej.

Cel i przeznaczenie: dla potrzeb sprzedaży.

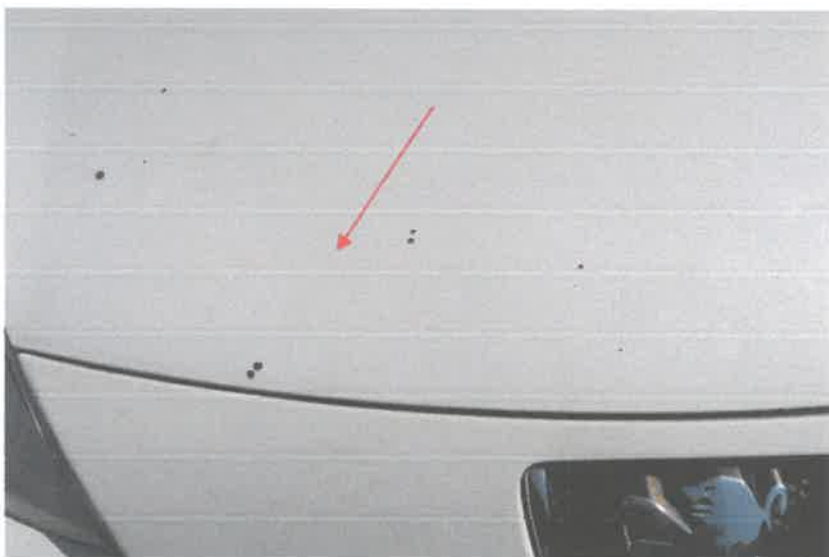
Dane pojazdu:

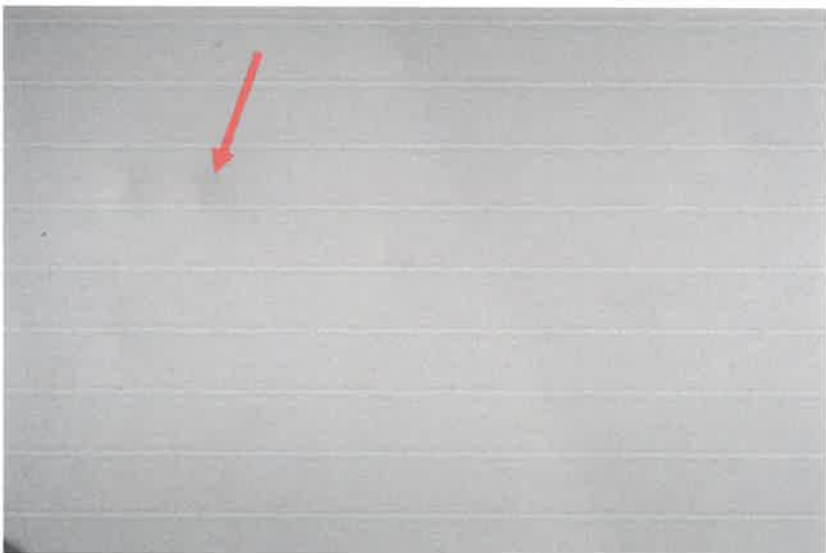
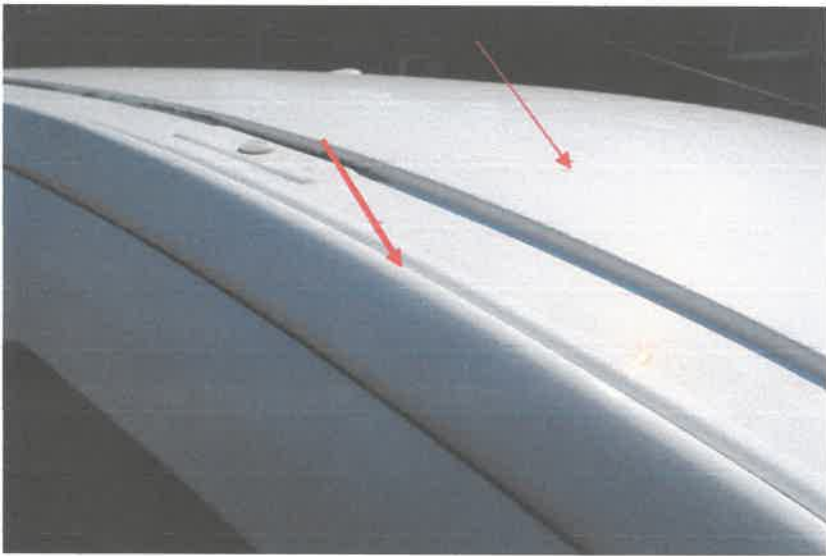
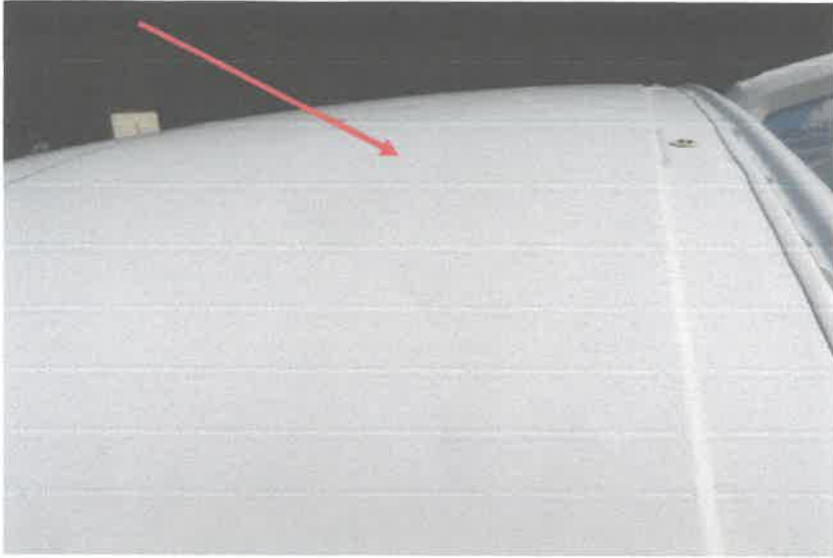
- *marka i typ* **Peugeot Partner**
- *numer rejestracyjny* **SK 665FH**
- *numer identyfikacyjny* **VF37B9HXCBN529018**
- *rodzaj pojazdu* **ciężarowy**
- *silnik z zapłonem* **poj. / moc** **Z S, 1560ccm / 66kW**
- *ilość miejsc* **3**
- *rodzaj skrzynki biegów* **manualna**
- *rok produkcji* **2011r, I-rej. 19.07.2011r**
- *kolor / rodzaj lakieru* **biały**
- *przebieg w km* **193373 km**

Badanie pojazdu przeprowadzono w Katowicach w obecności przedstawiciela Zleceniodawcy. Poniżej dokumentacja fotograficzna:

















Stwierdzono następujący stan techniczny:

Silnik:

- kompletny, rozruch silnika łatwy, praca równa w całym zakresie obrotów wału korbowego, zewnętrznie zaolejony
- osprzęt silnika w stanie dostatecznym,
- układ wydechowy skorodowany.

Podwozie:

- układ zawieszenia przedniego części znacznie zużyte,
- układ przeniesienia napędu na koła przednie sprawny,
- układ kierowniczy sprawny,
- układ zawieszenia tylnego sprawny,

- układy hamulcowe roboczy i awaryjny sprawne.

Nadwozie:- uszkodzone po gradobiciu

- pokrywa komory silnika w kilkudziesięciu miejscach punktowo po wginana ,
- płat dachu w kilkudziesięciu miejscach punktowo po wginany,
- drzwi przednie lewe i prawe w częściach dolnych skorodowane,
- progi skorodowane,
- drzwi boczne prawe przesuwne w części dolnej skorodowane,
- drzwi tyłu skorodowane,
- obicie tapicerskie koła kierownicy uszkodzone,
- poszycie tapicerskie fotela kierowcy rozerwane.

Koła z ogumieniem – opony zimowe zużyte w 65%.

Na podstawie badania i opisu stanu technicznego pojazdu, zostaje wydana następująca: